

KULLANMA TALİMATI

MESSİNA 12 mcg inhalasyon için toz içeren kapsül

Nefes yoluyla alınır.

- **Etkin madde:** Her bir kapsül 12 mikrogram formoterol fumarat (formoterol fumarat dihidrat halinde, +%2 eksez doz) içerir.
- **Yardımcı maddeler:** Laktoz monohidrat, şeffaf HPMC kapsül (No:3).

Bu ilacı kullanmaya başlamadan önce bu KULLANMA TALİMATINI dikkatlice okuyunuz, çünkü sizin için önemli bilgiler içermektedir.

- *Bu kullanma talimatını saklayınız. Daha sonra tekrar okumaya ihtiyaç duyabilirsiniz.*
- *Eğer ilave sorularınız olursa, lütfen doktorunuza veya eczacınıza danışınız.*
- *Bu ilaç kişisel olarak sizin için reçete edilmiştir, başkalarına vermeyiniz.*
- *Bu ilacın kullanımı sırasında, doktora veya hastaneye gittiğinizde doktorunuza bu ilacı kullandığınızı söyleyiniz.*
- *Bu talimatta yazılanlara aynen uyunuz. İlaç hakkında size önerilen dozun dışında **yüksek veya düşük** doz kullanmayınız.*

Bu Kullanma Talimatında:

1. **MESSİNA nedir ve ne için kullanılır?**
2. **MESSİNA'yı kullanmadan önce dikkat edilmesi gerekenler**
3. **MESSİNA nasıl kullanılır?**
4. **Olası yan etkiler nelerdir?**
5. **MESSİNA'nın saklanması**

Başlıkları yer almaktadır.

1. MESSİNA nedir ve ne için kullanılır?

MESSİNA, formoterol fumarat dihidrat adlı etkin maddeyi içeren ve nefes yolunuzun açık tutulmasını sağlayan bir ilaçtır. Karton kutu içerisindeki plastik seperatörde; Al/Al blisterlerde inhalasyon için toz içeren 60 kapsül ve medikal inhalasyon cihazı içeren ambalajlarda takdim edilir. MESSİNA, beyaz veya hemen hemen beyaz renkli homojen görünümlü toz içeren HPMC kapsüllerdir.

MESSİNA, bronş adı verilen akciğere giden hava yollarını genişletici bir ilaçtır. Astımda ve kronik obstrüktif (tıkayıcı) akciğer hastalığı (kısaca KOAH) olarak da bilinen anfizem ve kronik bronşit (kronik bronş iltihabı) gibi diğer hava yolu hastalıklarında nefes alma problemlerinin tedavisinde kullanılır. MESSİNA akciğerlere ulaşan küçük hava yollarını genişletmek ve bunların yaklaşık 12 saat süreyle gevşemiş ve açık kalmasına yardımcı olmak suretiyle nefes almayı kolaylaştırır. Eğer doktorun talimatlarına göre kullanılırsa, MESSİNA hem gündüz hem de gece hastalığınızın belirtilerini azaltacaktır.

2. MESSİNA'yı kullanmadan önce dikkat edilmesi gerekenler

Doktorunuzun ya da eczacınızın size verdiği talimatları, bu kullanma talimatında bulunan bilgilerden farklı olsalar bile dikkatlice uygulamalısınız.

MESSİNA'yı ařađıdaki durumlarda KULLANMAYINIZ

Eđer:

- Formoterole ya da MESSİNA'nın ierdiđi yardımcı maddelere karřı ařırı duyarlı (alerjik) iseniz (eđer alerjiniz olabileceđini dűřünüyorsanız, doktorunuzdan tavsiyede bulunmasını isteyiniz).

MESSİNA'yı ařađıdaki durumlarda DİKKATLİ KULLANINIZ

Eđer:

- Kalp hastalıđınız varsa,
- Yűksek kan basıncı (hipertansiyon) probleminiz varsa,
- Tiroid beziniz normalden fazla alıřıyorsa,
- Bir anevrizmanız (atardamar duvarının zayıf olması nedeniyle atardamarın bir torba gibi řiřtiđi bir alan),
- Kalp sorunuz, rneđin "QT aralıđının uzaması" olarak adlandırılan anormal bir elektrik sinyali varsa,
- Diyabetiniz varsa,
- Feokromositomanız varsa (kan basıncını etkileyebilen bir bbrekűstű bez tűmőrű),
- Hamileyseniz,
- Emziriyorsanız.

Eđer MESSİNA kullanırken hırıltı veya nefes alma zorluđu yařarsanız, ilacı kullanmaya devam etmelisiniz, fakat bařka bir ila kullanma gereksiniminiz olabileceđinden műmkűn olan en kısa sűre iinde doktorunuza gitmelisiniz.

Eđer astımınız varsa MESSİNA'yı tek astım ilacınız olarak kullanmayınız. MESSİNA'yı bir inhale kortikosteroid ile birlikte kullanınız.

Ařađıdaki durumlar sizin iin geerliyse, MESSİNA kullanmayınız:

- Dűřűk ila orta bir dozda verilen inhale kortikosteroid gibi diđer bir astım kontrol ilacıyla iyi derecede kontrol ediliyorsanız,
- Sadece kısa etkili beta2-agonisti ilalara (nadiren) gereksinim duyuyorsanız.

MESSİNA ile yapılan bazı klinik alıřmalarda, ciddi astım krizleri gzlenmiřtir (bkz. Blűm 4. Olası yan etkiler nelerdir?).

Bir astım krizi geirirken MESSİNA tedavisine bařlamayın ya da doktorunuzun nerdiđi dozu ařmayınız.

Solunum problemlerinizi kontrol altına almak ya da tedavi etmek amacıyla inhale kortikosteroid ilacınızı dűzenli kullanmanız nemlidir. MESSİNA kullanmaya bařladıđınızda, bu ilaları kullanmayı bırakmayınız veya dozunu deđiřtirmeyiniz.

Eđer astımınız varsa, ani geliřen astım ataklarının tedavisi iin MESSİNA kullanmayın. Ani astım belirtilerinizi tedavi etmek iin her zaman yanınızda kısa etkili bir beta2-agonisti grubundan bir ila (salbutamol gibi kurtarıcı bir inhaler) tařıyınız. Doktorunuz bu amala size bařka bir inhaler ila verecektir.

MESSİNA tedavisi kan potasyum dűzeyini dűřűrebilir. Bu sizi anormal bir kalp ritmine karřı daha yatkın hale getirebilir. Bu nedenle, doktorunuz zellikle de řiddetli astımınız varsa, kan potasyum dűzeyinizi izleyebilir.

Benzer ilaçlar için önemli bilgi:

MESSİNA, uzun etkili beta2-agonistleri (LABA) olarak adlandırılan bir ilaç sınıfına dahildir. Farklı bir uzun etkili beta2-agonisti (salmeterol) ile yapılan büyük bir çalışmada astıma bağlı ölüm riskinde artış görülmüştür. Formoterolün de böyle bir etkisinin olup olmadığını incelemek için herhangi bir çalışma yapılmamıştır. Astımınızı MESSİNA ile tedavi etmenin fayda ve riskleri konusunda doktorunuzla konuşunuz.

Bu uyarılar geçmişteki herhangi bir dönemde dahi olsa sizin için geçerliyse lütfen doktorunuza danışınız.

MESSİNA'nın yiyecek ve içecek ile kullanılması

MESSİNA'nın, uygulama yöntemi açısından yiyecek ve içeceklerle etkileşimi yoktur.

Hamilelik

İlacı kullanmadan önce doktorunuza veya eczacınıza danışınız.

Hamileyseniz ya da hamile kalmayı planlıyorsanız, bunu doktorunuza bildirin.

Doktorunuz önermediği sürece, hamilelik sırasında MESSİNA kullanmamalısınız. Doktorunuz sizi hamilelik sırasında MESSİNA kullanmanın potansiyel riskleri konusunda bilgilendirecektir.

Tedaviniz sırasında hamile olduğunuzu fark ederseniz hemen doktorunuza veya eczacınıza danışınız.

Emzirme

İlacı kullanmadan önce doktorunuza veya eczacınıza danışınız.

MESSİNA kullanan anneler emzirmemelidir.

Araç ve makine kullanımı

Bazı hastalarda, MESSİNA'nın baş dönmesine yol açtığı bildirilmiştir. Eğer başınız dönerse, araç ya da makine kullanmayın ya da dikkat gerektiren diğer işleri yapmayın.

MESSİNA'nın içeriğinde bulunan bazı yardımcı maddeler hakkında önemli bilgiler

MESSİNA inhalasyon için toz içeren kapsüller laktoz içermektedir. Eğer daha önceden doktorunuz tarafından bazı şekerlere karşı dayanıksız olduğunuz söylenmişse bu tıbbi ürünü almadan önce doktorunuzla temasa geçiniz.

Diğer ilaçlar ile birlikte kullanımı

Aşağıdaki ilaçlardan birini alıyorsanız, dozu değiştirmeniz ve/veya başka önlemler almanız gerekebilir:

- Depresyon ve duygu-durum bozukluklarını tedavi etmek için kullanılan monoamin oksidaz inhibitörleri (MAO inhibitörleri) ya da trisiklik antidepresanlar,
- Astım ve burun tıkanıklığını tedavi etmek için kullanılan adrenalin benzeri ilaçlar olan sempatomimetik ilaçlar,
- Alerjik bir yanıtın ana belirtilerini tedavi etmek ya da önlemek için yaygın olarak kullanılan alerjik hastalıklara karşı etkili ilaçlar olan antihistaminikler,
- Çoğunlukla astım ya da diğer iltihabi hastalıkları tedavi etmek için kullanılan steroidler,
- Ödem (su tutulması), kalp yetmezliği ve yüksek kan basıncını tedavi etmek için kullanılan diüretik adı verilen idrar söktürücü ilaçlar,
- Yüksek kan basıncı, kalp yetmezliği, göğüs ağrısı, anksiyete (kaygı, endişe), anormal kalp ritmini tedavi etmek için kullanılan bir ilaç tipi olan beta-blokerler [Glokom (göz içi basıncının artması) tedavisinde kullanılan bazı göz damlaları beta-bloker içerebilir],
- Anormal kalp ritmini tedavi etmek için kullanılan ilaçlar olan kinidin, dizopiramid ve prokainamid,

- Şizofreni (bir tür psikiyatrik hastalık), mani (taşkınlık nöbeti), psikotik durumlar ve anksiyete (kaygı, endişe) gibi zihinsel bozuklukları kontrol eden bir ilaç grubu olan fenotiyazin türevleri,
- Kalp yetmezliği ve anormal kalp ritmini tedavi etmek için kullanılan bir ilaç olan digitalis,
- Astım ve kronik obstrüktif (tıkayıcı) hava yolu hastalıklarını tedavi etmek için kullanılan bir ilaç sınıfı olan ksantin türevleri,
- Makrolid antibiyotikler (örneğin eritromisin, azitromisin),
- Cerrahi sırasında kullanılan halojenli hidrokarbonlar (örneğin halotan) gibi inhale anestezipler. Eğer anestezi altında ameliyat olacaksınız, MESSİNA kullandığınız konusunda doktorunuzu bilgilendiriniz.
- Dikkat eksikliği/ hiperaktivite sendromu tedavisi için kullanılan atomoksetin,
- Antikolinergik ilaçlar (örneğin ipratropiyum bromür).

Doktorunuzun dozu değiştirmesi ya da hatta ilaçlardan birini kesmesi bile gerekebilir.

Doktorunuz size akciğer durumunuza bağlı olarak düzenli olarak kullanmanız için başka ilaçlar vermiş olabilir. Eğer öyleyse, bu ilaçları düzenli olarak almanız önemlidir. Kendinizi daha iyi hissetmeniz bile ilacı almayı bırakmayın ya da dozunu azaltmayın.

Eğer reçeteli ya da reçetesiz herhangi bir ilacı şu anda kullanıyorsanız veya son zamanlarda kullandınız ise lütfen doktorunuza veya eczacınıza bunlar hakkında bilgi veriniz.

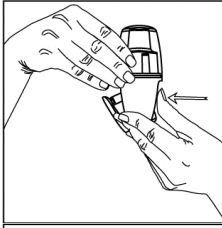
3. MESSİNA nasıl kullanılır?

Uygun kullanım ve doz/uygulama sıklığı için talimatlar:

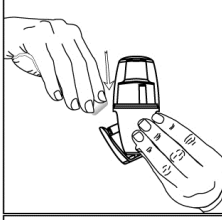
- Astım tedavisi için, MESSİNA her zaman bir inhale kortikosteroide ek olarak reçetelenecektir. Yetişkinlerde normal doz günde iki kere 1 kapsüldür. Daha ciddi durumlarda doz 2 kapsüle çıkarılabilir (sabah ve akşam).
- 5 yaş ve üzeri çocuklarda önerilen doz günde 2 kez bir kapsüldür. Bu aynı zamanda günlük alınması önerilen en yüksek ilaç dozudur.
- MESSİNA'nın yetişkinler için önerilen günlük en yüksek dozu 4 kapsüldür (sabah ve akşam ikişer kapsül).
- Eğer düzenli olarak kullandığımız doz günde iki kere 1 kapsülse, buna ilave olarak, sadece gerekliyse, olağan belirtilerinizi hafifletmek için gün içerisinde 1 ya da 2 ekstra kapsül kullanabilirsiniz. Fakat haftada iki kereden fazla bu ekstra kapsülleri kullanma ihtiyacı duyuyorsanız, doktorunuza bunu en kısa sürede söylemelisiniz çünkü bu durumunuzun kötüleştiği anlamına gelebilir.
- Ani astım belirtilerinizi tedavi etmek için her zaman yanınızda kısa etkili bir beta2-agonisti (salbutamol gibi kurtarıcı bir inhaler) taşıyınız.
- Egzersiz ya da soğuk havanın ya da alerjiniz olduğunu bildiğiniz bir şeyin yol açtığı astım krizlerini önlemek için, egzersiz ya da maruziyetten en az 15 dakika önce 1 kapsül kullanınız. Bazı durumlarda, eğer yetişkinse, doktorunuz size hırıltı ve bronşların daralmasını (bronkospazmı) önlemek için 2 kapsül kullanmanızı önerebilir. Düzenli astım tedavisi için tedavi ediliyorsanız, astım tedaviniz mutlaka bir inhale kortikosteroid içerecektir.
- Kronik obstrüktif (tıkayıcı) akciğer hastalığında normal idame dozu, aşağıda açıklandığı üzere inhaler (cihaz) ile birlikte kullanılmak üzere yetişkinler için günde iki kere 1 kapsüldür.
- 18 yaş altındaki çocuklarda kronik obstrüktif akciğer hastalığında kullanımı uygun değildir.

Uygulama yolu ve metodu:

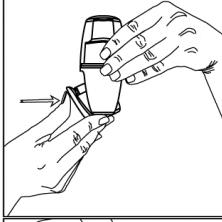
MESSİNA yutularak kullanılmaz, yalnızca ağızdan soluma cihazı ile solunarak alınır.



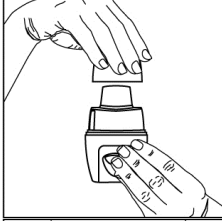
1. Cihazı kenarlarından sıkıca tutunuz ve alt bölümde yer alan renkli kapsül bölmesini, üzerindeki parmak boşluğundan iterek açınız.



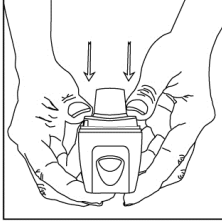
2. İnhaler kapsülü, kapsül şeklindeki boşluğa yerleştiriniz. Kapsülü kullanımdan hemen önce ambalajından çıkarınız.



3. Kapsül bölmesini “klik” sesi duyana kadar ters yönde iterek kapatınız.



4. Kapağı çekerek çıkarınız.

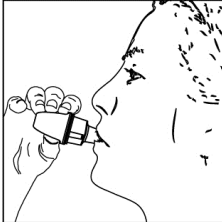


5. İnhaleleri dik tutarak ağızlığı işaretli kenarlardan aşağıya doğru sadece bir kez bastırınız. Bu şekilde kapsül delindikten sonra, bastırmayı bırakınız.

Lütfen dikkat: Bu işlemi yaparken kapsül parçalanabilir ve soluma sırasında küçük parçaların ağız ve boğaza kaçma olasılığı vardır. Kapsülün kullanımdan hemen önce ambalajından çıkarılması ve kapsülü patlatmak için bir kez basılması kapsülün parçalanma riskini en aza indirir.



6. Nefesinizi kuvvetlice dışarı veriniz.



7. Ağızlığı ağızınıza yerleştiriniz ve başınızı hafifçe geriye yaslayınız. Ağızlığın etrafını dudaklarınızla sıkıca kapatınız ve olabildiğince hızlı ve derin bir nefes alınız. Toz dağılırken kapsülün bölmesinde dönmesinden kaynaklanan bir vızıltı sesi duyacaksınız. Bu sesi duymadıysanız kapsül, bölmesinde sıkışmış olabilir. Bu durumda cihazı açınız ve kapsülü bölmesinde oynatarak gevşetiniz. Kapsülü gevşetmek için düğmelere birden fazla basmayınız.

8. Vızıltı sesini duyduktan sonra cihazı ağızınızdan çıkartınız ve nefesinizi rahatsız olmayacağınız şekilde olabildiğince uzun süre tutunuz. Daha sonra normal şekilde nefes almaya devam ediniz. Cihazı açarak kapsülün içinde toz kalıp kalmadığını kontrol ediniz. Kapsülde toz kalmışsa, 6., 7. ve 8. basamakları tekrarlayınız.

9. Kullandıktan sonra kapsül bölmesini açınız, boş kapsülü çıkarınız, kapsül bölmesini kapatınız ve kapağı tekrar takınız.

Cihazın temizlenmesi

Toz kalıntılarını temizlemek için ağız parçası ve kapsül haznesi kuru ve temiz bir bezle silinmelidir. Temiz yumuşak bir fırça da bu amaçla kullanılabilir.

Değişik yaş grupları:**Çocuklarda kullanımı:**

MESSİNA, 5 yaş ve üzerindeki çocuklar için uygundur. 5 yaş ve üzerindeki çocuklar için önerilen doz günde iki kere 1 kapsüldür.

Çocuklar için günlük olarak önerilen en yüksek doz 2 kapsüldür.

Çocuğunuzda, egzersiz ya da soğuk havanın veya alerjisi olduğunu bildiğiniz bir şeyin yol açtığı astım krizlerini önlemek için, egzersiz ya da maruziyetten en az 15 dakika önce 1 kapsül kullanınız.

Çocuklar ancak inhaleri (cihazı) doğru olarak kullanabiliyorsa (bkz. “Uygulama yolu ve metodu”) MESSİNA kullanmalıdır. Aksi takdirde inhaleri bir yetişkinin yardımıyla kullanmalıdırlar.

Yaşlılarda kullanımı:

Eğer 65 yaş ve üzerindeyseniz MESSİNA’yı diğer yetişkinlerle aynı dozda kullanabilirsiniz.

Özel kullanım durumları:**Böbrek/Karaciğer yetmezliği**

Formoterolün karaciğer veya böbrek yetmezliği olan hastalardaki kullanımına ilişkin klinik çalışma yapılmamıştır.

Eğer MESSİNA’nın etkisinin çok güçlü veya zayıf olduğuna dair bir izleniminiz var ise doktorunuz veya eczacınız ile konuşunuz.

Kullanmanız gerekenden daha fazla MESSİNA kullandıysanız:

Yanlışlıkla doktorunuzun size söylediğinden daha fazla MESSİNA aldıysanız, mide bulantısı hissedebilir ya da kusabilirsiniz ya da titreme, baş ağrısı, sersemlik (yüksek kan basıncına bağlı bir etki olabilir), hızlı kalp atışı yaşayabilir ya da kendinizi uykulu hissedebilirsiniz. Derhal doktorunuzla konuşun ya da en yakın acil servise başvurun. Tıbbi tedavi görmeniz gerekebilir. Kullanmakta olduğunuz ilaçları yanınızda götürünüz.

MESSİNA’dan kullanmanız gerekenden fazlasını kullanmışsanız bir doktor veya eczacı ile konuşunuz.

MESSİNA’yı kullanmayı unutursanız:

İlacınızı almayı unutursanız, unuttuğunuzu fark eder etmez bu dozu alınız ve sonraki dozu her zamanki saatte alınız.

Eğer, ilacınızı almayı unuttuğunuzu fark ettiğinizde, sonraki dozun saati yaklaşmış ise, unuttuğunuz dozu atlayınız.

Unutulan dozları dengelemek için çift doz almayınız.

MESSİNA ile tedavi sonlandırıldığında oluşabilecek etkiler:

Doktorunuzun önerisi dışında tedaviyi sonlandırmanız, hastalığınızın şiddetlenmesine ve tedavinin aksamasına neden olabilir.

4. Olası yan etkiler nelerdir?

Tüm ilaçlar gibi, MESSINA'nın içeriğinde bulunan maddelere duyarlı olan kişilerde yan etkiler olabilir.

Formoterol ile yapılan bazı klinik çalışmalarda, ciddi astım krizleri (nefes darlığında, öksürükte, hırıltıda şiddetli artış ya da hastaneye yatış ile sonuçlanabilecek göğüs sıkışması) gözlenmiştir.

Bazı yan etkiler ciddi olabilir;

- Hırıltı ya da öksürük ve nefes alma güçlüğü ile birlikte bronkospazm (bronşların daralması) yaşarsanız,

Bu yan etki yaygın olmayan sıklıkta (100 hastanın birinden az, fakat 1.000 hastanın birinden fazla) görülebilir.

- Alerjik reaksiyonlar yaşarsanız, örneğin baygınlık hissederseniz (düşük kan basıncı), deri döküntüsü, kaşıntı ya da yüzünüzde şişlik meydana gelirse,
- Kas güçsüzlüğü, kas kasılmaları (kas spazmları) veya anormal bir kalp ritmini içeren belirtiler yaşarsanız (bu kan potasyum seviyenizin düşük olduğu anlamına gelebilir),
- Düzensiz kalp atışı yaşarsanız (hızlı kalp atışını da içeren),

Bu yan etkiler çok seyrek sıklıkta (10.000 hastanın birinden az) görülebilir.

- Baskı tarzında göğüs ağrınız varsa (anjina pektoris adı verilen kalbi besleyen damarların daralması/tıkanması ile ortaya çıkan göğüs ağrısı),

Eğer bu yan etkilerden biri sizde mevcut ise, DERHAL doktorunuzu arayınız.

MESSINA'nın kullanılması sonucunda aşağıda belirtilen yan etkiler ortaya çıkabilir:

Yan etkiler aşağıdaki kategorilerde gösterildiği şekilde sıralanmıştır:

Çok yaygın	:10 hastanın en az 1'inde görülebilir.
Yaygın	:10 hastanın birinden az, fakat 100 hastanın birinden fazla görülebilir.
Yaygın olmayan	:100 hastanın birinden az, fakat 1.000 hastanın birinden fazla görülebilir.
Seyrek	:1.000 hastanın birinden az, fakat 10.000 hastanın birinden fazla görülebilir.
Çok seyrek	:10.000 hastanın birinden az görülebilir.
Sıklığı bilinmeyen	: Eldeki veriler ile belirlenemeyecek kadar az hastada görülebilir.

Yaygın:

- Baş ağrısı,
- Titreme,
- Çarpıntı.

Yaygın olmayan:

- Huzursuzluk (ajitasyon),
- Kaygı, endişe (anksiyete),
- Sinirlilik,
- Uyuma güçlüğü,
- Baş dönmesi,
- Hızlı kalp atışı,
- Boğaz tahrişi,
- Kas krampları,
- Kas ağrısı,
- Astımın kötüleşmesi.

Çok seyrek:

- Bulantı,
- Tat alma bozuklukları,
- Ellerin ayakların şişmesi,
- Aşırı susama, sık sık idrara çıkma ve uzun süren yorgunluk (yüksek kan şekerinin göstergesi olabilir).

Eğer bu yan etkilerden birini yaşarsanız, DERHAL doktorunuza bildirin.

Bu yan etkilerden biri sizi şiddetli şekilde etkilerse, olabildiğince kısa sürede doktorunuza söyleyiniz.

Bu yan etkilerden bazıları ilaca alıştıkça yok olabilir.

Pazarlama sonrası bildirilen olası yan etkiler şunlardır:

- Öksürük,
- Deri döküntüsü,
- Baş ağrısı ve sersemlik (yüksek kan basıncına bağlı bir etki olabilir).

Eğer bu kullanma talimatında bahsi geçmeyen herhangi bir yan etki ile karşılaşırsanız doktorunuza veya eczacınıza bilgilendiriniz.

Yan etkilerin raporlanması:

Kullanma Talimatında yer alan veya almayan herhangi bir yan etki meydana gelmesi durumunda hekiminiz, eczacınız veya hemşireniz ile konuşunuz. Ayrıca karşılaştığınız yan etkileri www.titck.gov.tr sitesinde yer alan “İlaç Yan Etki Bildirimi” ikonuna tıklayarak ya da 0 800 314 00 08 numaralı yan etki bildirim hattını arayarak Türkiye Farmakovijilans Merkezi (TÜFAM)'ne bildiriniz. Meydana gelen yan etkileri bildirerek kullanmakta olduğunuz ilacın güvenliliği hakkında daha fazla bilgi edinilmesine katkı sağlamış olacaksınız.

5. MESSİNA'nın saklanması

MESSİNA'yı çocukların göremeyeceği, erişemeyeceği yerlerde ve ambalajında saklayınız.

MESSİNA'yı 25°C'nin altındaki oda sıcaklığında saklayınız.

Son kullanma tarihiyle uyumlu olarak kullanınız.

Blister veya ambalajın üzerinde belirtilen son kullanma tarihinden sonra MESSİNA'yı kullanmayınız.

Eğer üründe ve/veya ambalajında bozukluklar fark ederseniz MESSİNA'yı kullanmayınız.

Kapsülleri inhaler (cihaz) ile birlikte orijinal ambalajında (blister paket) saklayınız.

Her zaman eski inhaler cihazını atınız ve her bir yeni ambalaj ile verilen yeni inhaler cihazını kullanınız.

Ruhsat sahibi: Arven İlaç San. ve Tic. A.Ş.
34460 İstinye - İstanbul

Üretim yeri: Sanovel İlaç San. ve Tic. A.Ş.
34580 Silivri - İstanbul

Bu kullanma talimatı tarihinde onaylanmıştır.